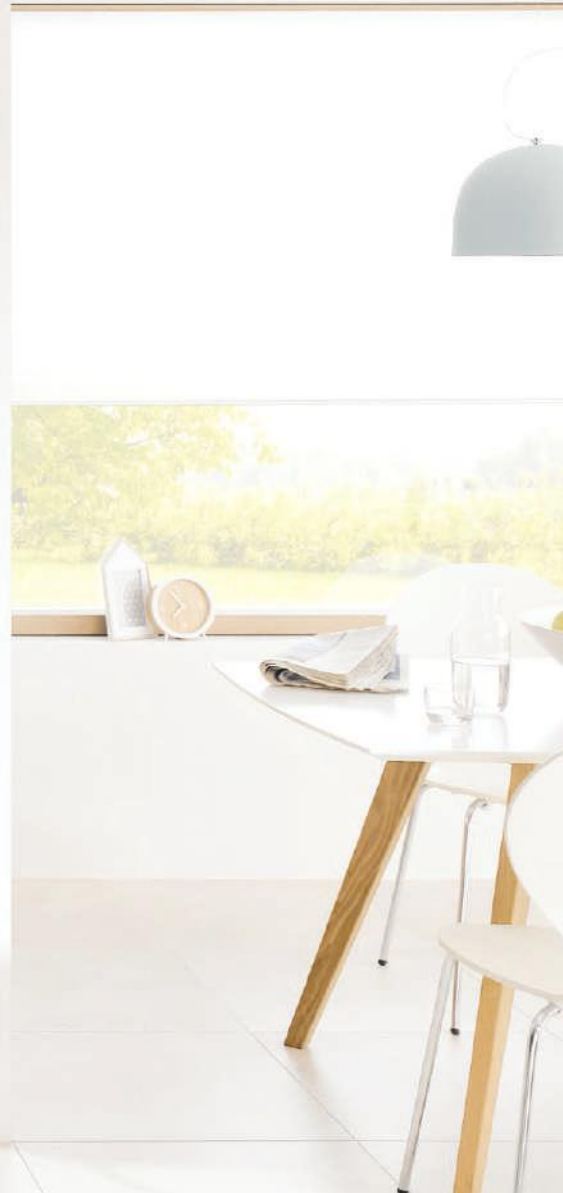


ECHTHOLZ TÜREN



ringo[®]
Türen erleben

INHALTSANGABE

01	INTRO Was ist Furnier 06	Die Zukunft fest im Blick 08	Die Marke für den Profi 10
02	NATURBELASSEN ROHEFFEKT europ. Eiche astig 14 europ. Eiche 20	europ. Eiche S 22 europ. Eiche sand 24	europ. Eiche trüffel 26 Buche braunkern 28
03	KLASSISCH SEIDENMATT europ. Eiche 32	Ahorn 38 Buche 40	Eiche Mahagoni Limba-farbig 42
04	GESTALTUNGSOPTIONEN Räume gestalten 46	Fusion 48	Windfang & Mehrflügelig 50 Schiebetüren 54 Türen mit Glas 58 Türdrücker 62
05	SICHERHEIT Einbruchschutz 68 Beratung & Montage 70	Fakten Einbruchschutz 72 Fakten Schallschutz 74	Fakten Prüfklima 76 ringo®-Typen 78

WIR KÖNNEN NOCH HOLZ.

Furnier gehört zum Edelsten, das man aus Holz herstellen kann. Wir von ringo® beschäftigen Experten, die mit diesem edlen Werkstoff noch umgehen können und aus den einzelnen Unikaten wunderschöne Tür-Oberflächen gestalten.

ECHTHOLZ

01



NATUR IN HÖCHSTER PERFEKTION. FURNIER.

Furnier ist das Edelste, was sich aus einem Baumstamm gewinnen lässt. Jede ringo®-Echtholztür wird dank der sorgfältig ausgewählten, hochwertigen Furniere für Sie zu einem wertvollen Unikat. Der sichtbare Wuchs des Baumes verleiht jeder Tür seinen einzigartigen und unverwechselbaren Charakter. Unsere Experten setzen je nach Modell und Holzart die edlen Furniere in moderner, geplankter Optik mit massivem Charakter oder durch den klassischen Bildaufbau in Szene.

Hochwertige Türen & Zargen werten Ihre Wohnung auf

Jede ringo®-Tür ist ein hochwertiges Möbelstück und ein erlesenes Designelement. Sie sind selbstverständlich auch Gebrauchsgegenstände und müssen für den Alltag fit sein. Uns von ringo® ist es daher wichtig, dass diese edlen „Möbelstücke“ eine hochwertige Oberflächenveredelung erfahren. Wir verwenden moderne UV-Lacke auf Hydrobasis (Wasserbasis). Hydrolacke sind besonders umweltfreundlich und emissionsarm, da sie kaum Lösungsmittel enthalten. Durch ein schonendes Auftragsverfahren erhalten die Furniere einen individuellen naturbelassenen (Roheffekt) oder klassischen Oberflächencharakter.

Edle Haptik

Roheffekt – Das warme, echte Holz spüren

Dank des speziell für ringo® entwickelten Roheffekt-Lackes sehen die Furniere auch nach dem Lackieren absolut natürlich aus. Sie fühlen die naturbelassene Struktur und spüren die wohlige Wärme von echtem Holz. Modernste Verfahrenstechnologien ermöglichen ein Oberflächenfinish in der natürlichen Farbe der Holzart oder in trendigen Farbtönen wie „Trüffel“ und „Sand“.

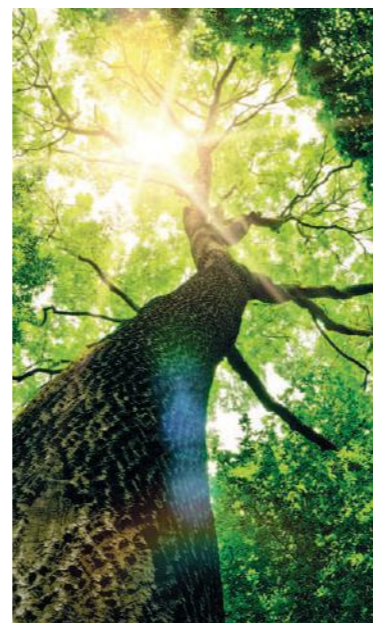
Echtholz Klassisch

Seidenmatt – Die bewährte Oberfläche

Unser traditioneller Hydro-UV-Lack wird für viele unserer Echtholzoberflächen verwendet und verleiht dem Furnier einen glatten und feinen, seidenmatten Schimmer.

Design-Kante R2

Typisch für ringo® ist die **Design-Kante R2**. Ein dezentes Design-Highlight mit großer Wirkung. Die Kanten bei Tür und Zarge sind bei uns weder scharfkantig eckig noch großzügig rund. So fühlen sie sich beim Berühren sanft und zart an und verleihen dem Element auch aus der Entfernung betrachtet einen modernen Look.





DIE ZUKUNFT FEST IM BLICK.

Optimal für die Zukunft gerüstet sein und täglich das Beste geben. Für uns als seit 1904 erfolgreich tätiges, inhabergeführtes Familienunternehmen, ist das die Basis unserer Arbeit.

ringo® Türen & Zargen tragen das PEFC-Siegel

PEFC ist ein transparentes und unabhängiges System zur Sicherstellung einer nachhaltigen Waldbewirtschaftung und damit ein weltweiter „Wald-TÜV“. Wir brauchen den Wald als Lebensgrundlage für Pflanzen, Tiere und Menschen. Er reguliert unser Klima und ist für uns Erholungsraum. Mit Blick auch auf nachfolgende Generationen sind Wälder daher schützenswert. Das funktioniert nur mit einer wirtschaftlichen und gleichzeitig umweltschonenden und sozial verträglichen Waldbewirtschaftung. Mit dem PEFC-Siegel kontrollieren, dokumentieren und verbessern unabhängige Gutachter diese Waldbewirtschaftung. Ihre Kaufentscheidung für ein Produkt mit PEFC-Siegel ist damit ein Glück für den Wald!

Wir machen mit!

Betriebe, deren Produkte oder Leistungen ein **RAL GÜTEZEICHEN** tragen, verstehen sich als Mitglieder einer Wertegemeinschaft, die sich den fairen und realen Umgang mit ihren Kunden zum Ziel gesetzt haben. Deshalb unterwerfen sich ihre Mitglieder freiwillig der RAL GÜTESICHERUNG. Für sie spielen Kundenorientierung und reelle Geschäftsbeziehungen eine zentrale Rolle. Denn Güte im Sinne von RAL ist weit mehr als hohe Qualität. Sie geht immer über Normen und gesetzliche Bestimmungen hinaus und umfasst alle Aspekte, die für die Nutzung eines Produkts oder einer Dienstleistung wichtig sind. Dazu gehören beispielsweise auch Wirtschaftlichkeit, Umweltfreundlichkeit oder Kompetenz des Personals.

Als Mitglied des VHI Verband der deutschen Holzwerkstoffindustrie e.V. engagieren wir uns für das **Nachhaltige Bauen über Umwelt-Produktdeklarationen (EPDs)** beim Institut Bauen und Umwelt e.V.



Förderung
nachhaltiger
Waldbewirtschaftung





IN GUTEN HÄNDEN: VON DER BERATUNG BIS ZUR MONTAGE.

Mit Bedacht und großer Sorgfalt wählen wir die Partner aus, mit denen wir eine langjährige und vertrauensvolle Verbindung eingehen wollen. Es ist uns als traditionelles Familienunternehmen ein Bedürfnis, dass unsere von Experten entwickelten und produzierten ringo® Innentüren an Sie auch nur über Profis weitergegeben werden.

Von Profis für Profis

Das ist die Qualitätsphilosophie, die unser Haus Schwering Türenwerk seit jeher prägt. Sorgfältig ausgesuchte Materialien und optimal aufeinander abgestimmte Produktionsprozesse mit höchster handwerklich geprägter Produktion garantieren die Langlebigkeit unserer hochwertigen Türen.

Die handverlesenen ringo®-Fachhändler und -Verarbeiter sind Türenprofis auf der ganzen Linie. Mit vielen verbindet uns eine über Jahrzehnte anhaltende Partnerschaft, von deren Austausch und Erfahrung letztlich Sie als „der Neue in unserem Team“ profitieren. Jeder von uns ist gewillt, Ihnen eine Tür zu liefern, an der Sie viele Jahre Freude haben, die sich in Ihren vier Wänden harmonisch einfügt oder mit der Sie vielleicht auch ein Statement setzen können. Wir wünschen Ihnen viel Freude mit Ihren neuen Türen!

Ihr ringo® Team!



QUALITÄT, DIE SPÜRBAR IST.

Wohnen ist Ausdruck von Lebensqualität. Der ROHEFFEKT vermittelt das besondere Gefühl von ursprünglichem Holz. Es sieht naturbelassen aus und fühlt sich auch wohlig warm an. So möchten wir leben.

ROHEFFEKT

02



**MODELL CASCADE
VITRUM 2**

Glas ESG Pisano, Fläche blank,
Motiv mattiert.
Drücker Madrid, Edelstahl matt.

EUROP. EICHE ASTIG ROHEFFEKT

Wir haben gelernt, dass uns nur natürliche Wohnmaterialien Geborgenheit vermitteln können. Und davon können wir nicht genug bekommen. Europ. Eiche astig Roheffekt zeigt die Eiche in ihre puren Echtheit. Astig, lebendig, natürlich und nicht mehr von unserer Seite wegzudenken.



01 AUFRECHT

02 CASCADE



**FURNIER TÜR: EUROPÄISCHE EICHE
MIT ASTEINSCHLÜSSEN
OBERFLÄCHE: ROHEFFEKT
TÜR & ZARGE: DESIGN-KANTE R2**

MODELL CASCADE
mit 3-teiligen Bändern.



LA VARIANTE E 250 M1
Glas ESG Float blank,
Mattierung Rechteck.
Drücker Zamora, Chrom poliert/
Edelstahl matt.



**SCHIEBETÜRSYSTEM
REOS HOLZ SE I**

Vor der Wand laufend.
Griffmuschel GM 4251 H geschlossen.

**ELEMENT
STUMPF EINSCHLAGEND**



MODELL CASCADE
Tür und Zarge mit Design-Kante R2.

EUROP. EICHE ROHEFFEKT

Heute spielt das Trendholz Eiche als Tür seine Charakterstärke wieder voll aus. Durch die fühlbare und sorgfältig ausgewählte Furnieroberfläche wird das Holz in seinem ursprünglichsten Erscheinungsbild zum Gestaltungsmerkmal. Mit allen Sinnen erleben und Behaglichkeit genießen.



01 AUFRECHT

02 CASCADE



FURNIER: EUROPÄISCHE EICHE
OBERFLÄCHE: ROHEFFEKT
TÜR & ZARGE: DESIGN-KANTE R2

UNSERE TÜREN HABEN PERSÖNLICHKEIT.

Jede Tür ist einzigartig. Kein Furnierbild gleicht dem anderen. Im Laufe der Jahre verändert sich sogar die Farbe leicht. Wir lieben das alles als Beweis für eine lebendige Oberfläche. Holz als natürlicher Werkstoff unterstreicht unsere Lebenseinstellung. Uns fiel die Entscheidung für eine Echtholztür von ringo® auch dank der guten Beratung leicht.

KLASSIK

033



WINDFANGLEMENT W II

Mit Oberlicht. Tür Modell Vitrum 1,
Glas ESG Frontera, mattiert,
Motiv blank.

EUROP. EICHE

Wenn Natürlichkeit neben Eleganz gleichwertig zum gestalterischen Programm der eigenen vier Wände erkoren wird, geben unsere Türen in europ. Eiche das ideale i-Tüpfelchen ab. Geradlinig-moderne Modelle wirken in dieser hochwertigen Furnierauswahl besonders edel.



01 AUFRECHT

FURNIER: EUROPÄISCHE EICHE
OBERFLÄCHE: SEIDENMATT
TÜR & ZARGE: DESIGN-KANTE R2



LA VARIANTE Q 301 M4
Glas ESG Float blank.



01 NORM-LA,
SPROSSENRAHMEN SP 4 R

02 NORM-LA,
SPROSSENRAHMEN SP 1 R

03 LA XL



04 LA VARIANTE E 250 M 1

05 LA VARIANTE R M4

06 VITRUM 1
GLAS ESG, FANTI, FLÄCHE
KLAR, MOTIV MATTIERT

**SCHIEBETÜRSYSTEM
TIGER HOLZ SE I**

Vor der Wand laufend,
mit Zarge.



MODELL CASCADE
mit Ader Nr. 1.
Drücker Madrid, Edelstahl matt.

AHORN

Ahorn bringt die helle Freude in Wohnräume. Das feinporige Edellaubholz hat echte Designqualitäten und lässt sich mit vielen Wohnstilen kombinieren, in denen moderne Leichtigkeit den Ton angeben darf. Zum Beispiel als querfurniertes Modell Cascade, das garantiert alle Blicke auf sich zieht.



01 AUFRECHT

02 CASCADE



FURNIER: KANADISCHER AHORN / HARD MAPLE
OBERFLÄCHE: SEIDENMATT
TÜR & ZARGE: DESIGN-KANTE R2



MODELL VITRUM

Glas ESG Landi, Fläche klar,
Motiv mattiert.

BUCHE

Als Gegenpol zu einem hektischen und lauten Alltag suchen wir daheim natürliche Materialien, echte Werte und ruhige Töne. Mit Buche geben wir eine Anleitung für Wohnen, das von Ruhe, Rückzug und Entschleunigung geprägt ist.



01 AUFRECHT

02 CASCADE



FURNIER: BUCHE
OBERFLÄCHE: SEIDENMATT
TÜR & ZARGE: DESIGN-KANTE R2

EICHE | MAHAGONI | LIMBA-FARBIG

Das Leben hat viele Facetten. Manchmal muss man gar nicht viel verändern. Das Bewährte bleibt im Trend und bedarf lediglich einer Auffrischung. Insbesondere für den Renovierungsbereich spielen diese Furniere ihre Allrounder-Fähigkeiten aus.

EICHE

Links mit Norm-LA,
Glas ESG Moreni, Fläche mattiert,
Motiv blank.



01 MAHAGONI

02 LIMBA-FARBIG

EICHE: AMERIKANISCHE EICHE | FARBPIGMENTIERT
LIMBA-FARBIG: LIMBA | FARBRPIGMENTIERT
MAHAGONI: MAHAGONI
OBERFLÄCHE: SEIDENMATT

WIR HABEN SO VIELE IDEEN FÜR UNSERE TÜREN.

Nachdem wir uns für eine schöne Oberfläche entschieden haben, möchten wir mit den Türen unsere Räume gestalten. Zum einen sollen die Türen praktische Funktionen haben – nie wieder den Schlüssel vom Gäste-WC suchen – zum anderen sollen sie unsere persönliche Note bekommen. Wir haben da schon etwas ins Auge gefasst.

GESTALTEN

044



MIT RINGO-TÜREN IHRE RÄUME GESTALTEN.

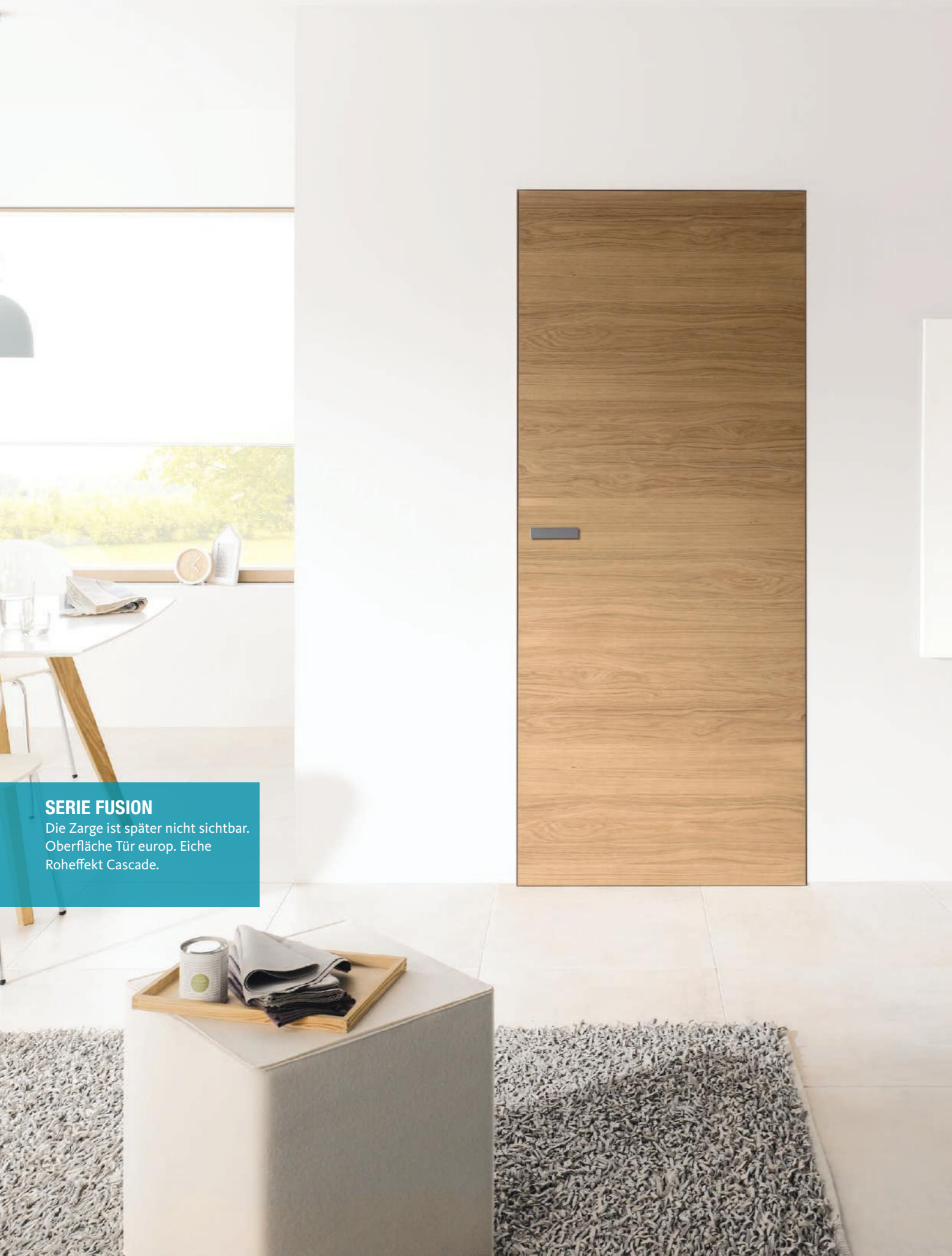
Wohnräume sind zunächst wie eine leere Leinwand. Ein unbeschriebenes Blatt, das erst durch den individuellen Umgang mit Farben und Materialien zum Unikat wird. So wie ein Bild den künstlerischen Fingerabdruck des Malers zeigt, sind gestaltete Wohnräume die Visitenkarte ihrer Bewohner. Beim Betreten vermittelt sich gleich auf den ersten Eindruck ein Gefühl von Behaglichkeit, Eleganz oder Modernität.

Türen gestalten dabei Wohnräume entscheidend mit. Jenseits ihrer reinen Funktionalität, Räume miteinander zu verbinden, setzen sie maßgebliche Akzente im Raum.

Noch nie war die Türenvielfalt so groß wie heute. Mit dem richtigen Türenprofil an ihrer Seite, haben heute schon viele glückliche Menschen ihre eigenen vier Wände mit ringo®-Türen aufgewertet.

Freuen auch Sie sich auf dieses Erlebnis!





SERIE FUSION

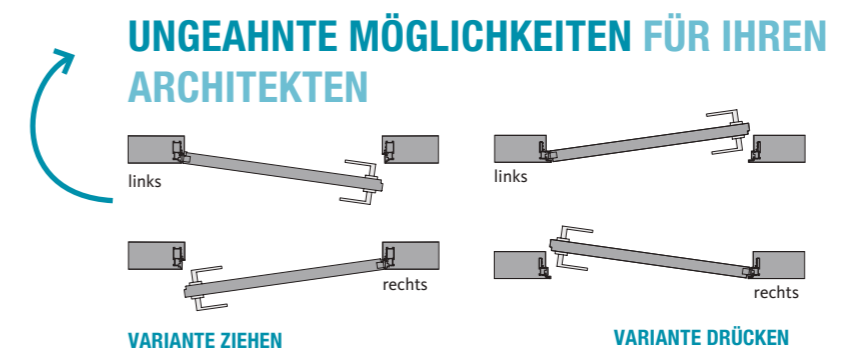
Die Zarge ist später nicht sichtbar.
Oberfläche Tür europ. Eiche
Roheffekt Cascade.

FUSION | UNGEWÖHNLICH ANDERS

Im allgemeinen öffnen Türen vom Flur aus in das Zimmer, so dass Sie in die Wandöffnung und auf die Falzseite der Tür blicken. Anders bei unserem Modell Fusion. Auf der Flurseite kann eine Wandbündigkeit erzielt werden, obwohl das Türblatt weiterhin in den Raum hinein öffnet. Wir nennen diese Variante: „drücken“. Die Zarge erfüllt bei dem Modell Fusion einzig ihre ursprüngliche Aufgabe: Der Tür ihre Funktionsfähigkeit zu verleihen. Wenn die Wandgestaltung abgeschlossen ist, ist die Zarge nicht mehr sichtbar.



01 FUSION BIETET FREIHEIT IN DER GESTALTUNG.





ZWEIFLÜGELIGES ELEMENT ZUM SCHIEBEN

Große Räume brauchen
große Türen.

DENKEN SIE GROSS.

Wenn es der Raum zulässt, dann planen Sie mit mehrflügeligen oder Windfang-
elementen. Das schafft einen tollen Blickfang. Der Platz in der Breite reicht nicht
aus? Auch um die Höhe eines Raumes zu nutzen, bieten wir Ihnen viele Möglich-
keiten.



01 ZWEIFLÜGELIGES ELEMENT



WINDFANGLEMENT W II

Mit Oberlicht.
Das Türmodell suchen Sie aus.
Hier Modell Vitrum 1.



GESCHOSSHOCH

Ganzglastür mit Oberlicht.
Glas ESG Landi, Fläche klar,
Motiv mattiert.



SYSTEM REOS HOLZ SE I
Griffmuschel GM 4251 H geschlossen.
Tür europ. Eiche astig Roheffekt.

TÜREN ZUM SCHIEBEN.

Eine Schiebetür ist sowohl eine sehr moderne als auch eine platzsparende Variante Räume voneinander zu trennen. Wir bieten eine Vielzahl an Schiebetürsystemen vor der Wand (SE I) für Türen aus Holz oder Glas an.

Fragen Sie Ihren ringo®-Fachhändler auch nach dicht schließenden Systemen z. B. für die Tür zum Bad.

Produktbeispiele unten z.T. in der Oberfläche Furnier europ. Eiche.



01 SYSTEM TIGER HOLZ SE I VOR DER WAND LAUFEND



02 SYSTEM REOS HOLZ SE I VOR DER WAND LAUFEND



03 SYSTEM FLEXIBLE GLAS SE I VOR DER WAND LAUFEND



04 SYSTEM REOS ODER MOVE COMPACT GLAS SE I VOR DER WAND LAUFEND



SO MAG ICH DAS

Die alte Wandtasche für die Schiebetür ist einem Glas gewichen (System Reos Holz).



LA VARIANTE Q 301 M4
Glas ESG Float blank



GLAS

Überall dort, wo gern Einblick in den nächsten Wohnraum gegeben werden darf, werten Türen mit Glas jede Wohnung auf. Wenn Sie wissen, wie groß die Glasfläche sein darf, können Sie mit der Wahl des Glases entscheiden, wie viel Durchblick Sie zulassen möchten. Die Vielfalt der ringo®-Gläser finden Sie im Prospekt Ganzglastüren.



01 LA VARIANTE E 250 M1

02 VITRUM 1, DAS GLAS WIRD VON SEITLICHEN RIEGELN GEHALTEN

03 GANZGLASTÜR

WIE VIEL GLASFLÄCHE DARF ES SEIN:
LICHTAUSSCHNITT WÄHLEN
WIE VIEL DURCHBLICK DARF ES SEIN:
GLAS WÄHLEN



MODELL VITRUM 1
Bietet Raum für Glas,
ohne auf Holz zu verzichten.



01 NORM-LA,
SPROSSENRAHMEN SP 1 R



02 NORM-LA,
SPROSSENRAHMEN SP 3 R



03 NORM-LA,
SPROSSENRAHMEN SP 4 R



04 LA XL



05 LA VARIANTE R M4



06 LA VARIANTE E 149 S1

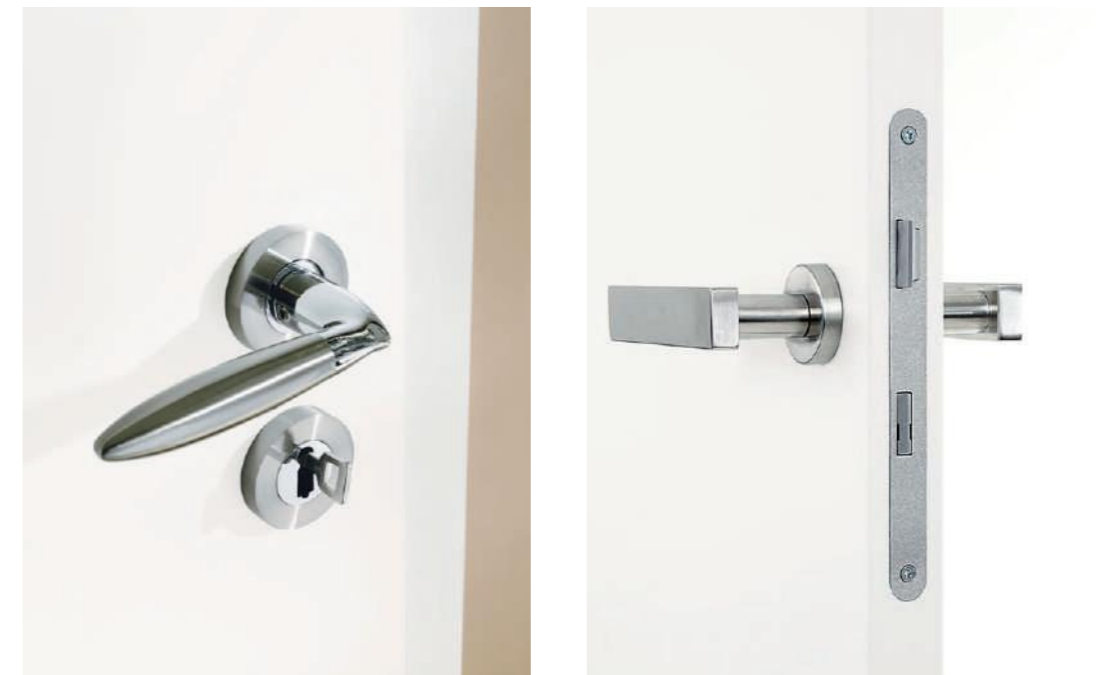


BAD | WC-GARNITUR

Anstelle eines Schlüssels verschließt man die Tür mit einem Drehknopf.

TÜRDRÜCKER

Allgemein bekannt als „Klinke“, suchen Sie diese bei Ihrem Türehändler vergewissert. Geben Sie sich auch als Profi zu erkennen und fragen nach den passenden „Drückern“ für Ihre Tür. Nicht nur beim Design bietet sich hier für Sie eine Vielzahl von Möglichkeiten.



01 BB

02 OHNE SCHLÜSSELLOCHBOHRUNG

BB | BUNTBART: STANDARD BEI INNENTÜREN
PZ | PROFILZYLINDER:
FÜR WOHNUNGSEINGANGSTÜREN
BAD | WC-GARNITUR: FÜR BADEZIMMER
OHNE SCHLÜSSELLOCHBOHRUNG:
ABSCHLIESSEN NICHT MÖGLICH



01 PORTO,
EDELSTAHL MATT



02 PORTO MIT QUADRA-
TISCHEN ROSETTEN,
EDELSTAHL MATT



03 PORTO,
EDELSTAHL MATT,
ROSETTE VERSCHLISSBAR
(für Türen ohne
Schlüssellochbohrung)



04 MADRID,
EDELSTAHL MATT



13 CORDOBA,
CHROM POLIERT/
EDELSTAHL MATT



14 ZAMORA,
CHROM POLIERT/
EDELSTAHL MATT



15 GRANADA,
CHROM POLIERT/
EDELSTAHL MATT



16 SARAGOSSA,
CHROM POLIERT/
CHROM MATT



05 LAMEGO,
EDELSTAHL MATT



06 LAMEGO MIT QUADRA-
TISCHEN ROSETTEN,
EDELSTAHL MATT



07 MALAGA,
EDELSTAHL MATT



08 PALMA,
EDELSTAHL MATT



17 CADIZ,
MESSING POLIERT
(LANGSCHILD)



18 CADIZ,
MESSING POLIERT



09 VALENCIA,
EDELSTAHL MATT



10 LISSABON,
EDELSTAHL MATT



11 BILBAO,
CHROM POLIERT/
EDELSTAHL MATT



12 BARCELONA,
CHROM POLIERT/
EDELSTAHL MATT

SCHUTZ IST MIR WICHTIG.

Die Polizei empfiehlt Ihr Zuhause sicherer zu machen und vor einem Einbruch zu schützen. Bei Neu- und Umbauten erhält man durch den Einsatz von einbruchhemmenden Wohnungseingangselementen nach DIN EN 1627 mindestens der Widerstandsklasse 2 (RC 2) einen guten Einbruchschutz. Ziel dieser geprüften Elemente ist es, die Tür möglichst lange nicht gewaltsam öffnen zu können.

SICHERHEIT

055



SIE KÖNNEN SICH EIN SICHERES GEFÜHL KAUFEN. WIR PRODUZIEREN ES.

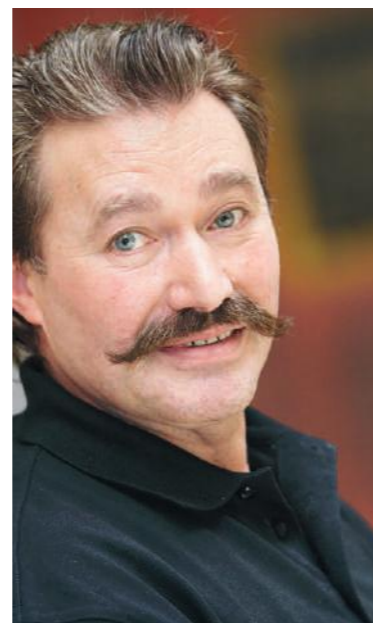
Um sich und Ihre Lieben vor einem Einbruch schützen zu können, muss Ihre neue Wohnungseingangstür als Element nach DIN EN 1627 geprüft sein und mindestens der Widerstandsklasse 2 entsprechen. Nur die Gesamtkonstruktion und -kombination von Tür, Zarge, Schloss, Bändern und Beschlag stellt sicher, dass das Produkt selbst keinen Schwachpunkt hat.

Allein damit ist es nicht getan. Nur ein Türenprofi kann dieses Element fachgerecht montieren. Wird bei der Montage nicht sorgfältig gearbeitet, bietet das Element letztlich nicht die geforderte Sicherheit.

Wir von ringo® in unserem Werk im Münsterland stellen sicher, dass wir für Sie eine zertifizierte Qualität produzieren. Unsere Produktion unterliegt laufender Fremdüberwachung mit regelmäßigen Kontrollprüfungen.

Begeben Sie sich von Anfang an in gute Hände und lassen sich bei einem ringo®-Fachhändler beraten. Nicht nur über den Einbruchschutz. Denn ein gutes Wohnungsabschluss-Element kann viel mehr, als ungebetene Gäste vor der Tür stehen zu lassen. Fragen Sie nach Klimaklassen, einem Spion oder sonstigen Annehmlichkeiten, die Ihren persönlichen Alltag erleichtern können.

Am Ende lassen Sie Ihr Element bitte nur von einem Fachmann montieren. Ohne die korrekte Montage ist der angegebene Einbruchschutz nicht gewährleistet. Ihr Türenprofi wird Ihnen eine Bescheinigung über die fachgerechte Montage überreichen.



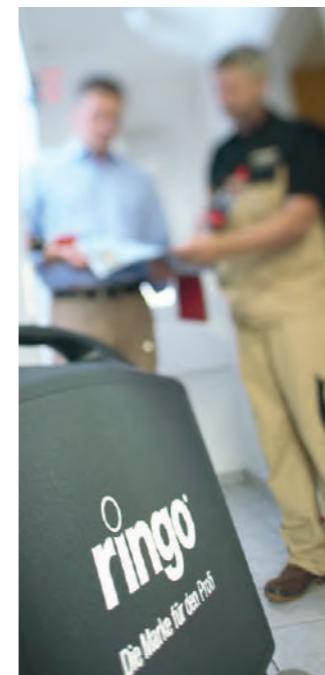


Mehr Infomationen
in unserem Katalog.

EINBRUCHSCHUTZ

Heute müssen sich die Türen mit Einbruchschutz kaum von Ihren Zimmertüren unterscheiden. Hier Modell Profil 4, Weißlack

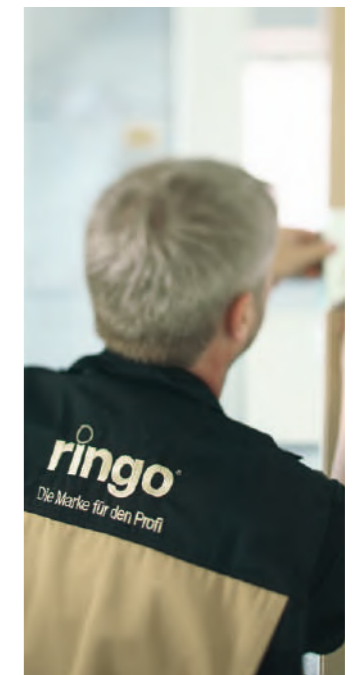
WAS ZEICHNET EINE GUTE SICHERHEITSTÜR AUS?



01 BERATUNG



02 PRODUKT



03 MONTAGE



BERATUNG: NUR EIN TÜRENPROFI KENNT DIE AKTUELLSTEN ANFORDERUNGEN.
PRODUKT: DIE PRODUKTION IN DEUTSCHLAND ERFÜLLT HÖCHSTE QUALITÄTSANSPRÜCHE AN MATERIAL UND PRÜFUNG.
MONTAGE: DAS PRODUKT KANN SEINEN ZWECK NUR BEI FACHGERECHTER MONTAGE ERFÜLLEN.



FÜR EIN GUTES GEFÜHL

FAKTEN EINBRUCHSCHUTZ

Der geprüfte Einbruchschutz wird nach DIN EN 1627 in Widerstandsklassen gruppiert und mit der Bezeichnung Resistance Class (RC) beschrieben. Durch die speziellen technischen Bestandteile an Tür und Zarge erhöht sich die Zeit, bis die Tür aufgebrochen wird. Wir produzieren ringo®-Innentüren bis RC3.

Auch wenn stets die Rede von der „Einbruchschutztür“ ist: Das Türblatt alleine kann keinen Einbruchschutz bieten. Nur in Verbindung mit einer entsprechenden Zarge und den Beschlägen entsteht ein Element, welches bei der richtigen Montage Schutz bietet. Die Initiative KEINBRUCH von der Polizei informiert Sie rund um den wirksamen Einbruchschutz bei Türen.

RESISTANCE CLASS	SCHUTZ	ZEIT	TÄTER
RC1	Grundsicherung	keine	Aufbruchversuche mit körperlicher Gewalt.
RC2	Standardsicherung Wohnungsabschlusstüren mit normalem Risiko	3 Minuten	Der Gelegenheitstäter versucht zusätzlich, mit einfachen Werkzeugen das verschlossene und verriegelte Bauteil aufzubrechen.
RC3	Wohnobjekt mit erhöhter Sicherheit. Gewerbeobjekt mit durchschnittlichem Risiko	5 Minuten	Der Täter versucht es zusätzlich mit einem zweiten Schraubendreher und einem Kuhfuß.
RC4	Öffentliche Objekte, hohes Risiko	10 Minuten	Der erfahrene Täter setzt zusätzlich Sägewerkzeuge und Schlagwerkzeuge ein.
RC5	Türen im Hochsicherheitsbereich und Personenschutz	15 Minuten	Der erfahrene Täter setzt zusätzlich noch Elektrowerkzeuge ein.
RC6	Türen im Hochsicherheitsbereich und Personenschutz	20 Minuten	Der erfahrene Täter setzt leistungsfähige Elektrowerkzeuge ein.





GERÄUSCHE BLEIBEN
VOR DER TÜR

FAKTEN SCHALLSCHUTZ

Ob Geräusche aus dem Treppenhaus oder Stimmen aus Sprechzimmern - sie sollen nicht im anliegenden Wohnungsflur oder Wartebereich zu hören sein. Elemente mit Schallschutz verhindern dies. Wohnungsabschluss-Elemente von ringo® sind grundsätzlich mit einer Schallschutzklasse ausgestattet. Sie können jedoch auch Elemente für z.B. Sprechzimmer oder Hobbykeller erhalten, die nur mit dem Schallschutz ausgestattet sind.

Je nach Gebäude und Nutzung hat die DIN 4109 (Schallschutz im Hochbau) verschiedene Schalldämmwerte festgelegt (erf. R_w), die von diesen Elementen bei fachgerechter Montage erreicht werden.

ERF. R_w */**	EINSATZGEBIET
	GESCHOSSHÄUSER MIT WOHNUNGEN & BÜROS
27 (37)	Türen, die von Hausfluren oder Treppenträumen in Flure von Wohnungen, Wohnheimen oder Arbeitsräumen führen
37	Türen, die von Hausfluren oder Treppenträumen unmittelbar in Aufenthaltsräume von Wohnungen führen
	BEHERBERGUNGSBETRIEBE
32 (37)	Türen zwischen Fluren und Übernachtungsräumen
	KRANKENHÄUSER, SANATORIEN
37	Türen zwischen Untersuchungs- und Sprechzimmern / Fluren und Untersuchungs-bzw. Sprechzimmern
32 (37)	Türen zwischen Fluren und Krankenzimmern / Operations- bzw. Behandlungsräumen / Fluren und OP- bzw. Behandlungsräumen
	SCHULEN UND VERGLEICHBARE UNTERRICHTSBAUTEN
32	Türen zwischen Unterrichtsräumen oder ähnlichen Räumen und Fluren
	SONDERANFORDERUNGEN
42 / 46-47 / 47-49 / 49-53	Schallschutztüren nach besonderer Vereinbarung

* Mindestanforderung am Bau, die nach Normvorgabe DIN 4109 zu erfüllen ist. Es gilt: $R_{w,E} \geq \text{erf. } R_w$
 ** In () angegebene Werte entsprechen den Vorschlägen für erhöhten Schallschutz gemäß Blatt 2 zur DIN 4109.



FAKTEN PRÜFKLIMA

Wohnungsabschluss-Elemente wie zwischen Treppenhaus und Wohnungsflur unterliegen Klimaschwankungen, sogenannten hygrathermischen Belastungen. Dem hält ein Türblatt nur Stand, wenn es mit einer entsprechenden Prüfklimaklasse ausgestattet ist. Zu erkennen geben sich für Sie die unterschiedlichen Klassen nicht. Wie so oft im Leben zählen auch hier die inneren Werte.

Verformt sich ein Türblatt, weil vielleicht die falsche Prüfklimaklasse gewählt wurde, weil es vor der Montage falsch gelagert wurde oder im Haus selbst die Restfeuchte zu hoch ist, so kann es im Härtefall seine besonderen Funktionen nicht mehr vollständig wahrnehmen. Schallschutz, Einbruchschutz und sogar Rauch- oder Brandschutztüren müssen daher von Anfang an sorgfältig behandelt und später von einem Profi montiert werden.

Die Prüfklimaklassen a bis c sind in der DIN 1121 geregelt. Im Falle einer Wohnungsabschlussstür ist meist die Prüfklimaklasse c die richtige Wahl. Einen Auszug aus der Einsatzempfehlung für Türblätter aus Holz und Holzwerkstoffen finden Sie hier als Tabelle.

PRÜFKLIMA	FLÄCHE 1 (ÖFFNUNGSFLÄCHE)	FLÄCHE 2 (SCHLIESSFLÄCHE)
a	23° C 30 % RLF (U_{gl} ~ 7,5 %)	18° C 50 % RLF (U_{gl} ~ 11 %)
b	23° C 30 % RLF (U_{gl} ~ 7,5 %)	13° C 65 % RLF (U_{gl} ~ 13,2 %)
c	23° C 30 % RLF (U_{gl} ~ 7,5 %)	3° C 85 % RLF (U_{gl} ~ 16 %)

RLF = Relative Luftfeuchte
 U_{gl} = Feuchtgleichgewicht

HYGRO- THERMISCHE BEANSPRU- CHUNG (PRÜFKLIMA)	WOHNUNGSTÜREN			OBJEKTSTÜREN			
	Woh- nungsab- schluss	Woh- nungsin- nentür	Bad/WC	Kindergar- ten, Kran- kenhaus, Hotelzimmer	Schulraum, Herberge, Kaserne	Schulung, Sprech- zimmer, Verwaltung, Praxis	Großküche, Kantine, Labor, Bad/ WC
a		x	x				
b				x	x	x ¹⁾	x
c	x ²⁾					x ¹⁾²⁾	

1) Auswahl unter Berücksichtigung der zu erwartenden Beanspruchung.
2) Sollten als Element ausgewiesen werden.



UNBESCHWERT
GENIESSEN

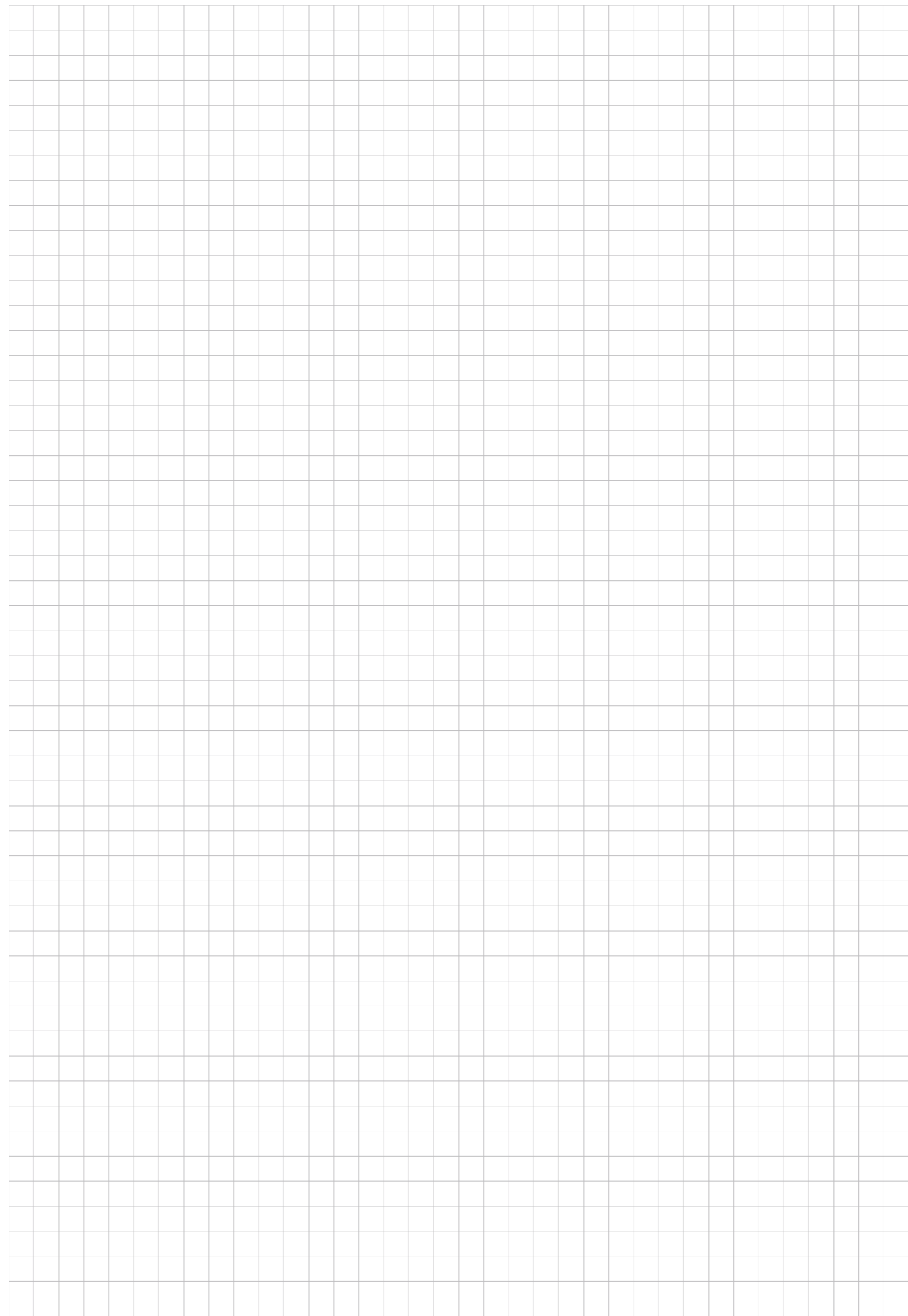
FAKTEN EINBRUCHSCHUTZ

Der geprüfte Einbruchschutz wird nach DIN EN 1627 in Widerstandsklassen gruppiert und mit der Bezeichnung Resistance Class (RC) beschrieben. Durch die speziellen technischen Bestandteile an Tür & Zarge erhöht sich die Zeit, bis die Tür aufgebrochen wird. Wir produzieren ringo®-Innentüren bis RC3.

Auch wenn stets die Rede von einer „Einbruchschutztür“ ist: Das Türblatt alleine kann keinen Einbruchschutz bieten. Nur in Verbindung mit einer entsprechenden Zarge und den Beschlägen entsteht ein Element, welches bei der richtigen Montage Schutz bietet. Die Initiative KEINBRUCH von der Polizei informiert Sie rund um den wirksamen Einbruchschutz bei Türen.

Unser Prospekt „Einbruchschutz & Komfort“ informiert Sie über hochwertige Ausstattungsmöglichkeiten, die Ihnen zusätzlich zum Schutz auch Möglichkeiten zum Komfort bei Ihren neuen Türen bieten.

RESISTANCE CLASS	SCHUTZ	ZEIT	TÄTER
RC1	Grundsicherung	keine	Aufbruchversuche mit körperlicher Gewalt.
RC2	Standardsicherung Wohnungsabschlusstüren mit normalem Risiko	3 Minuten	Der Gelegenheitstäter versucht zusätzlich, mit einfachen Werkzeugen das verschlossene und verriegelte Bauteil aufzubrechen.
RC3	Wohnobjekt mit erhöhter Sicherheit. Gewerbeobjekt mit durchschnittlichem Risiko	5 Minuten	Der Täter versucht es zusätzlich mit einem zweiten Schraubendreher und einem Kuhfuß.



IMPRESSUM

STAND

Oktober 2019

HERAUSGEBER

Schwing Türenwerk GmbH
Hermann-Schwing-Straße 1
48734 Reken

HINWEISE

Die vorstehenden Angaben und Ausstattungen sind unverbindlich und können jederzeit ohne vorherige Mitteilung geändert werden. Konstruktionsänderungen, Designanpassungen und Irrtümer sind vorbehalten. Drucktechnisch bedingte Farbabweichungen sind vorbehalten.

BILDNACHWEISE

ringo®, Fotolia.com: ©stefanfister, ©Brian Jackson, ©m-buehner, ©Ralf Gosch, ©Dron,
©Murat Subatli, ©contrastwerkstatt, ©Peter Atkins

ringo.de

**PROFESSIONELL
BERATEN BEI IHREM
ringo[®]-FACHHÄNDLER**